



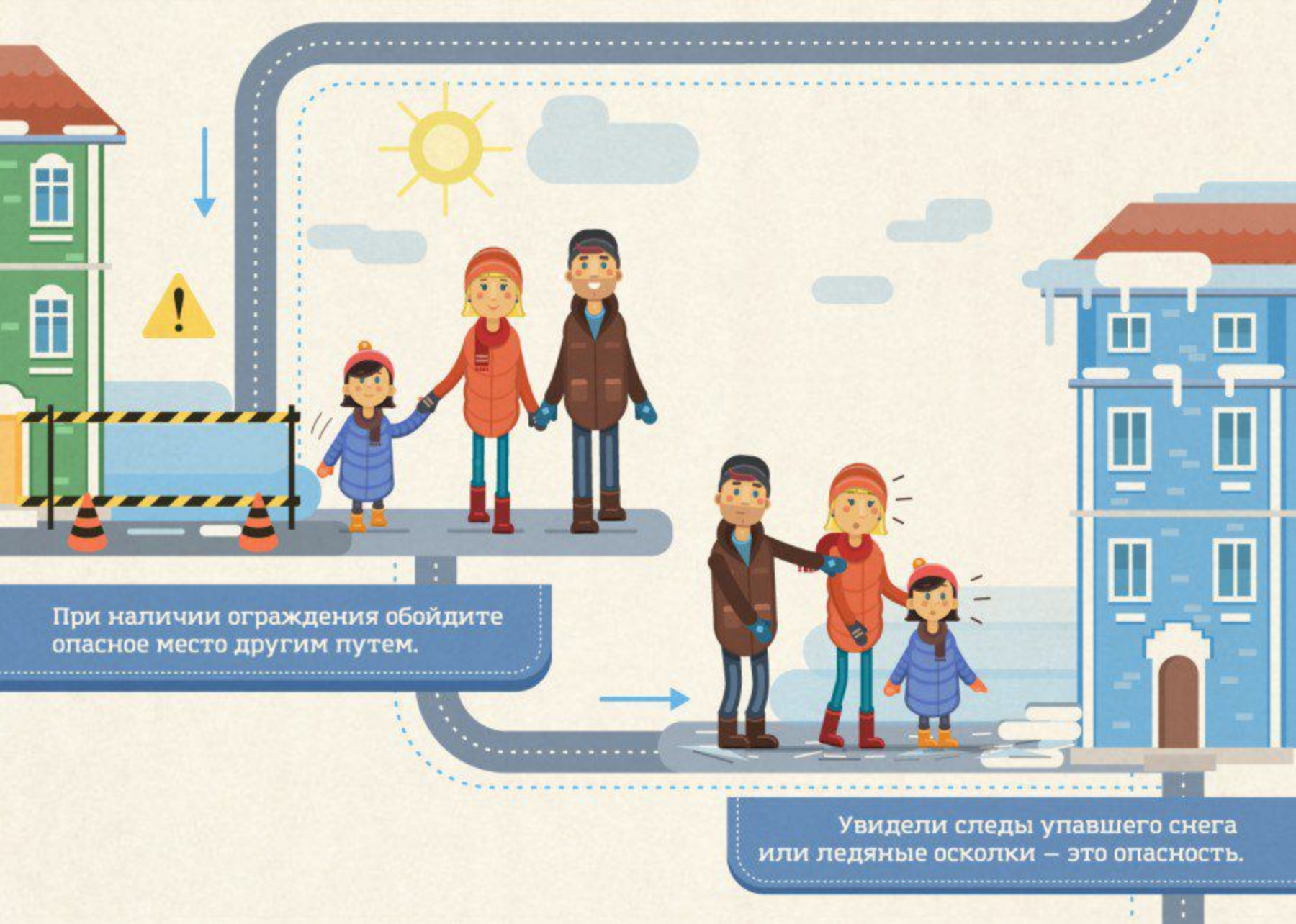
Меры безопасности при сходе снега и
падении сосулек с крыш зданий.



Старт

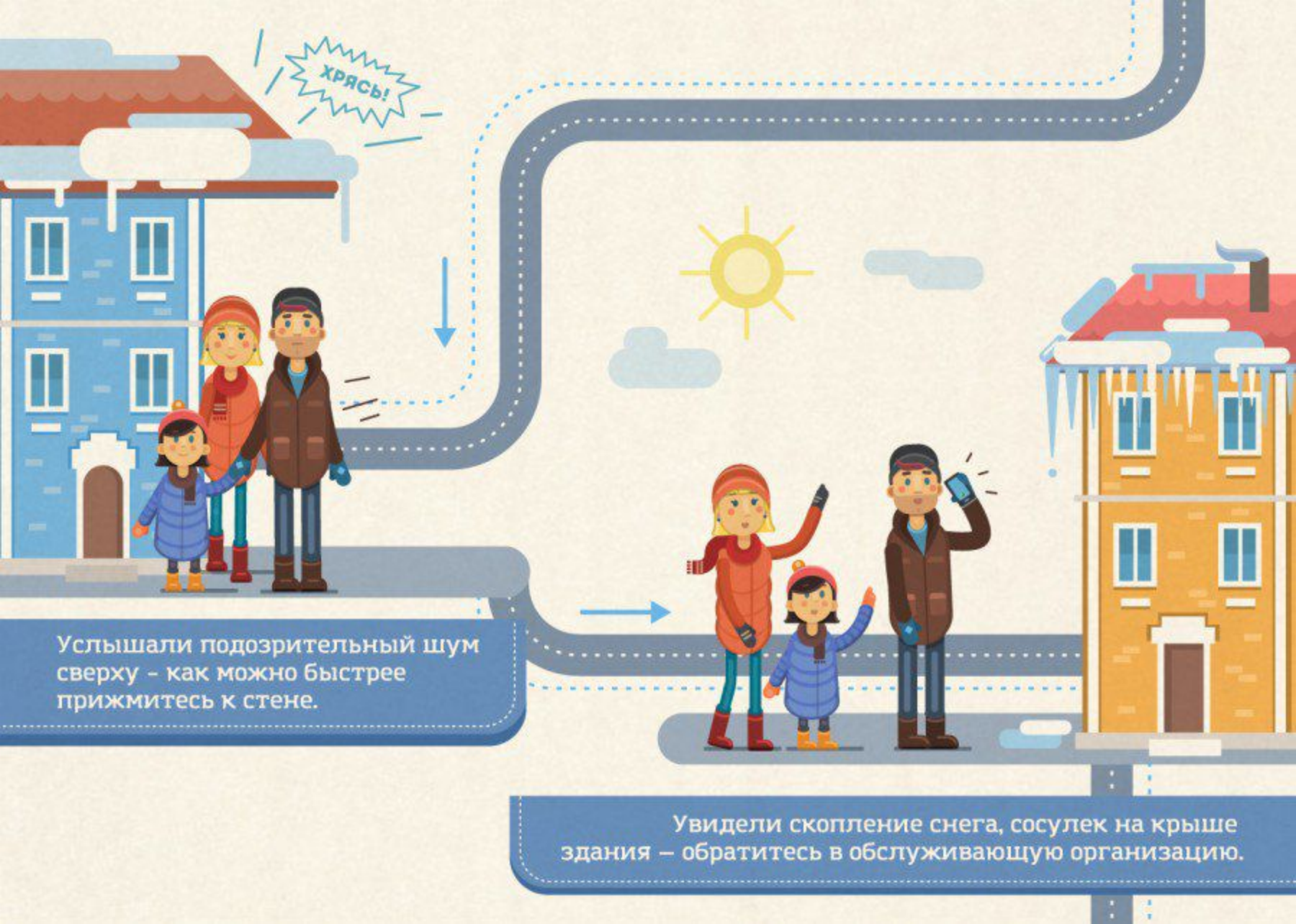


Не приближайтесь к крышам, с которых возможен сход снега.



При наличии ограждения обойдите опасное место другим путем.

Увидели следы упавшего снега или ледяные осколки – это опасность.



ХРЯСЬ!

Услышали подозрительный шум сверху – как можно быстрее прижмитесь к стене.

Увидели скопление снега, сосулек на крыше здания – обратитесь в обслуживающую организацию.



Единый телефон пожарных и спасателей 101

Подписывайтесь на сообщества
МЧС России в социальных сетях:

